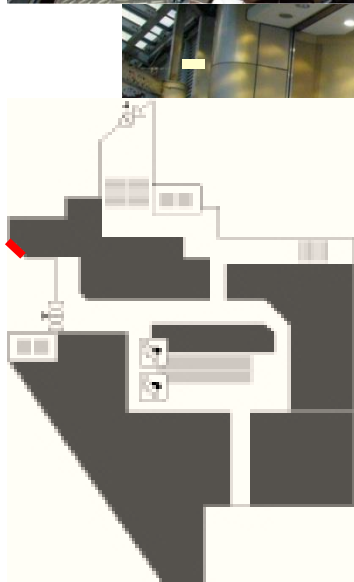
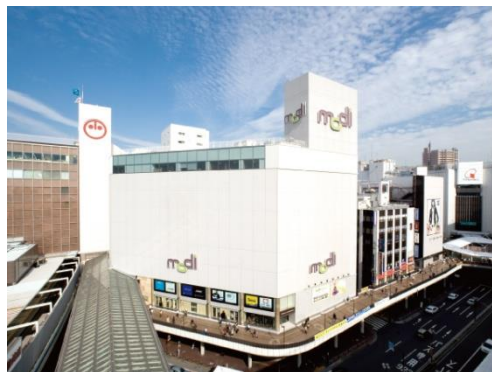


MEDIA GUIDE「町田モディ 壁面デジタルサイネージ」

小田急町田駅の入り口に位置し、ペDESTリアンデッキ歩行者からの注目率は抜群の媒体です。町田エリアの露出を高めるメディアとして注目を集めています。お申し込みは、専用サイトからできます。



※画像はすべてイメージです

媒体名	館内デジタルサイネージ
設置面数	1面
画面サイズ	103型横プラズマ
販売単位	1週間/1枠15秒
放映頻度	10分ロール 15秒×6本/時 15秒×72本/日 ※504回を放映保障とします。
放映時間	10時～23時
媒体料金 (税別)	¥70,000
備考	参考：サーキュレーション 約50万人/日 放映確認書の発行はありません

※静止画の場合は、15秒一枚の画像が放映されます。動画の場合は、15秒動画が放映されます。

MEDIA GUIDE「審査基準」

モディ業態競合・テナント様競合のクライアントは不可とする。その他は、広告業界基準に準拠した審査基準とする。

基本原則：施設価値向上に貢献可能な広告であること。

表現規制	
公序良俗に反するもの	
公衆に不快の念を抱かせるもの	
過剰表現、その他消費者に誤解を与える表現のあるもの	
店舗誘致を促すもの	
その他町の景観やイメージ、賑わいへの貢献にそぐわないもの	
業種規制	
対象のモディ店舗の競合商業施設	対象のモディ各店舗の競合に該当する商業施設。但し、対象モディ店舗を含む商業施設合同キャンペーンは除くものとする。
対象のモディ店舗内テナントの競合業種	対象のモディ各店舗内のテナント競業に該当する業種。但し、特定店舗への誘致を促すものに限り、メーカー、ブランド自体のイメージ広告は祖族ものとする。
消費者金融などの貸金業	貸金業の広告とあわせ、不特定多数の者へ利殖を約束し、またはこれを暗示し出資を求める広告は取り扱わない。
クレジットカード業	クレジットカード業。但し、エポスカード、VISAカードは除く。
公営競技	射幸心を煽る広告は取り扱わない。それ以外の公営競技の広告は、その都度審査を実施する。
パチンコ業	パチンコ店運営及びパチンコ機器メーカーの射幸心を煽る広告は取り扱わない。それ以外の広告は、その都度審査を実施する。
風俗営業	「風俗営業などの規制及び業務の適正化などに関する法律」に定める施設の広告及び出会い系などの広告は取り扱わない。
宗教営業	宗教、教義、布教を目的とするもの及び他の宗教教派、特定の団体、個人に対し言及するものは取り扱わない。
政党広告	各政党に関するもの及び特定の政党、個人に言及するものは取り扱わない。但し、選挙期間中においては、各政党に関するものに限り審査を実施する。
美容・医療業	医療行為と誤解を与える広告、医学的な効果が得られるかのような広告は取り扱わない。それ以外の広告は、その都度審査を実施する。
ゲーム等でのバイオレンス系の規制	殺人や暴行などの残虐な感じを与える広告、精神的、肉体的苦痛を誇大または刺激的に表現している広告は取り扱わない。それ以外の広告は、その都度審査を実施する。
その他意見広告・マルチ商法や暴力団関連など	その他意見広告・マルチ商法や暴力団関連など

MEDIA GUIDE「実施までの流れ」



お問い合わせ

お問い合わせはエイムクリエイツ【03-5340-0192】デジタルマーケティング担当宛にご連絡下さい。

クライアント・実施概要 審査
ビジュアル詳細 審査
(審査期間 1週間)

Aditの販売サイトからお申し込みをお願いします。
クライアント情報／実施概要／その他企画書等ご用意のある場合はご提出ください。実施の可否を判断致します。
放映されるコンテンツの詳細をご提出ください。
クライアント審査がOKであっても、コンテンツ内容の修正依頼が入る場合がございます。実施のためにご理解をお願いします。

申込受領

クライアント審査・コンテンツ審査の確認ができましたら正式に申込受領となります。

実施に向け調整
製作～納品

仕様書に基づいて納品期限までに弊社へデータ納品していただけます。Aditの販売サイトから入稿できます。
実施の5日前までに承認が得られないと放映できません。入稿したデータはいかなる理由があっても変更することはできません。予めご了承ください。

実施

障害が出た場合は速やかに対処しますが、予定の放映回数に満たない場合は、**期間を延長し放映します。**
その他の保証は致しかねます。予めご了承ください。

入稿仕様書

本システムに登録が可能なコンテンツのファイル形式及びコーデックは下記の通りです。

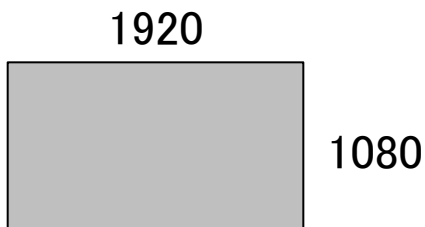
エンコード時のパラメータは、コンテンツ毎に全て統一された値でのエンコードをお願いします。

STB は、以下の形式・コーデックで作成された動画ファイルの再生機能を有します。

尚、エンコーダーはトムソンカノーブス社製ProCoder Ver.3.0での検証を実施しています。これ以外のエンコーダーをご利用の場合、事前にご相談をお願いします。

※下記ビットレートは、仕様上の最大値であり、コンテンツにより再生可能なビットレートは変化しますので、運用時は実際のコンテンツで放映確認頂き、適切なビットレートでのエンコードをお願いします。

※データはヨコ1920×タテ1080ピクセルで制作してください。静止画・動画とも同じです。



■ WMV9

設定項目	内容
解像度	ハイクラス・ミドルクラス : 480p/720p/1080p エントリークラス : 480p/720p
拡張子	.wmv
映像エンコードビットレート	ハイクラス・ミドルクラス : CBR(固定ビットレート) 12Mbpsまでを最大値とする。 エントリークラス : CBR(固定ビットレート) 8Mbpsまでを最大値とする。
ビデオ方式	NTSC
ストリームタイプ	Windows Media Video 9
プロファイルレベル	WMV9 MP@HL
色形式	4:02:00
フレームレート	ハイクラス : 29.97, 59.94 ミドルクラス・エントリークラス : 29.97
アスペクト比	ビデオ16:9 ※ピクセルアスペクト比は1:1
オーディオストリームタイプ	. Windows Media Audio 9.2
音声サンプリングレート	48KHz
オーディオビットレート	96kbps

■ 静止画

設定項目	内容
ファイル形式	JPEG,PNG,BMP
拡張子	.jpg,.png,.bmp
画像の大きさ(最大)	1920ピクセル × 1080ピクセル